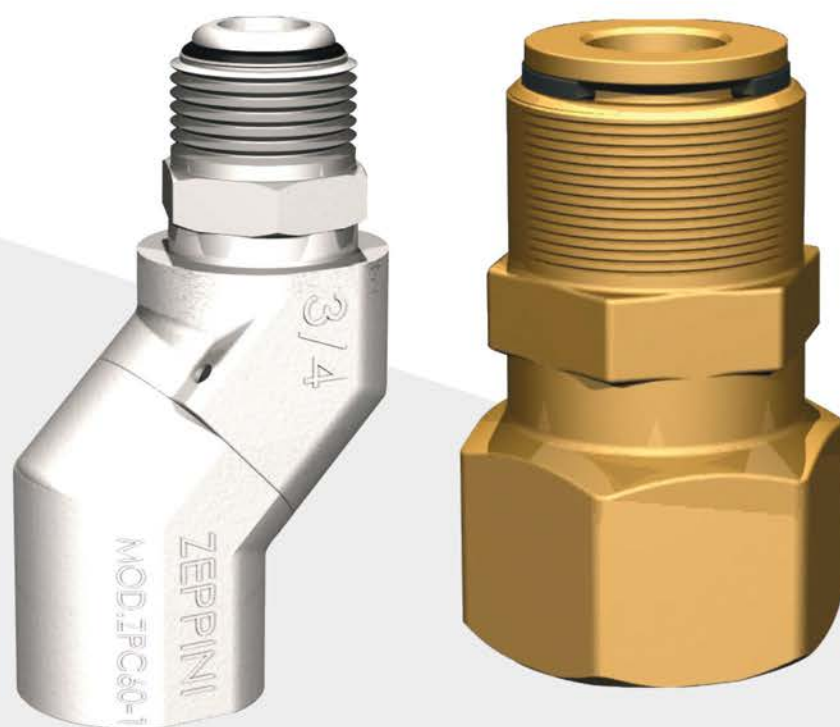


**UNIÃO GIRATÓRIA  
PARA BICOS**



- ✓ Plano duplo permite rotação 360 graus, destensionando a Mangueira para Bombas de Abastecimento.
- ✓ Perfeito funcionamento, garante mais praticidade durante o abastecimento de veículos.
- ✓ Parte da linha original de Acessórios para Bomba Zeppini Ecoflex.



## // APLICAÇÃO

Dispositivo acoplado entre o Bico de Automático e a Mangueira para Bombas de Abastecimento que permite a livre movimentação destes equipamentos.

Composta por dois planos móveis, a União Giratória da Zeppini Ecoflex evita torções na Mangueira para Bombas de Abastecimento, o que permite aumentar a vida útil deste componente, além de garantir conforto e segurança aos operadores no processo de abastecimento.



União Giratória para Bicos

## // ESPECIFICAÇÕES TÉCNICAS

Modelo	União Giratória para Bicos - Dupla
Dimensão	3/4"
Anel de vedação	Viton
Roscas	NPT   BSP
Rotação	360°
Versões	Dupla
Material	Alumínio
Garantia	1 ano

## // ITENS RELACIONADOS



BICO AUTOMÁTICO PARA ABASTECIMENTO



MANGUEIRA PARA BOMBAS DE ABASTECIMENTO



VISOR DE PASSAGEM DE COMBUSTÍVEIS



SUORTES DE MANGUEIRA



## // PASSO A PASSO PARA A INSTALAÇÃO

---

Passo 1 - Limpe com um pano as roscas da União Giratória para Bicos e as conexões dos equipamentos a que ela será conectada.

Passo 2 - Aplique uma camada uniforme de Pasta de Vedação nas roscas da União Giratória para Bicos e nas conexões dos equipamentos a que ela será conectada.

Passo 3 - Rosqueie a conexão macho da União Giratória na rosca fêmea do Bico Automático de Abastecimento.

Passo 4 - Rosqueie a conexão fêmea da União Giratória para Bicos na rosca macho do equipamento a que ela será conectada.

Passo 5 - Aperte as conexões a fim de garantir a estanqueidade.

Passo 6 - Acione o Bico Automático de Abastecimento e verifique se existem vazamentos nas conexões.

## // PASSO A PASSO PARA A MANUTENÇÃO

---

Passo 1 - Limpe o corpo da União Giratória para Bicos utilizando pano umedecido.

Passo 2 - Inspeção a União Giratória para Bicos para verificar sua integridade.

Passo 3 - Certifique-se do aperto adequado das conexões do equipamento para garantir a estanqueidade.

Passo 4 - Caso identificado algum dano à integridade do equipamento ou de seus componentes durante as inspeções, realize a substituição.





**Zeppini Industrial e Comercial Ltda.**

Estrada Particular Sadae Takagi, 605.  
CEP: 09852-070 - São Bernardo do Campo, São Paulo.



**Manuais completos no site**

[www.ZEPPINI.com.br](http://www.ZEPPINI.com.br)



**Fale conosco**

[contato@zeppini.com.br](mailto:contato@zeppini.com.br) // (11) 4393.3600

**Siga-nos em:**



[facebook.com/zeppiniecoflex](https://facebook.com/zeppiniecoflex)



[instagram.com/zeppiniecoflex](https://instagram.com/zeppiniecoflex)



[twitter.com/zeppini](https://twitter.com/zeppini)



[youtube.com/zeppini](https://youtube.com/zeppini)



[blog.zeppini.com.br](http://blog.zeppini.com.br)