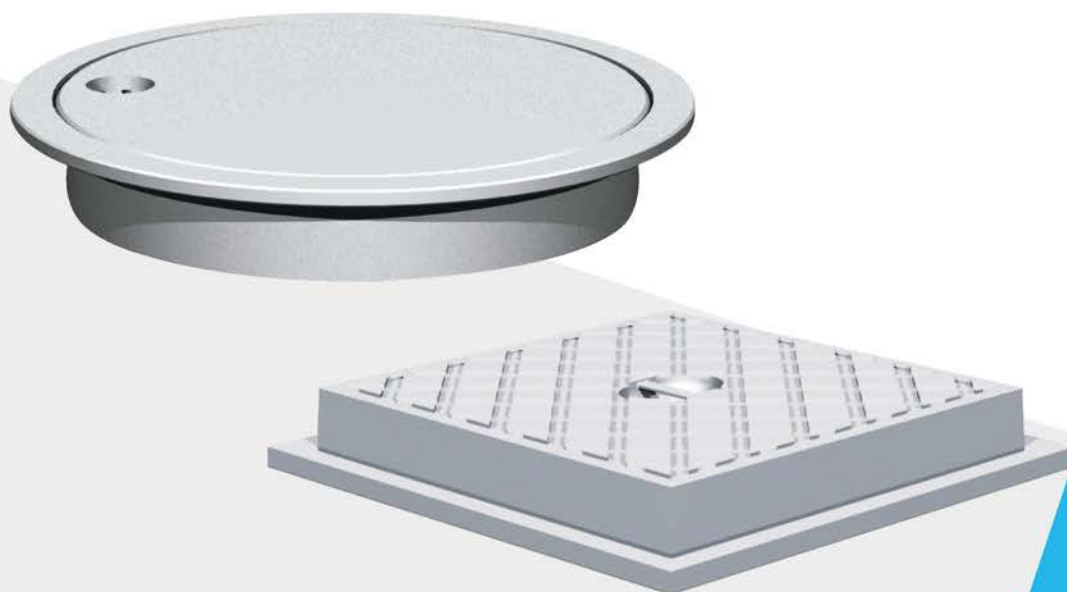


**CÂMARAS DE
CALÇADA**



- ✓ Proporciona acabamento adequado à pista nos diferentes pontos da instalação.
- ✓ Disponível em diversas dimensões.
- ✓ Fundamental para garantir proteção aos componentes instalados sob esse equipamento.



// APLICAÇÃO

As Câmaras de Calçada são equipamentos instalados ao nível da pista ou da ilha de abastecimento, que tem como finalidade proporcionar acabamento, além de proteção e acesso aos componentes subterrâneos.

A Zeppini Ecoflex disponibiliza Câmara de Calçada produzida de acordo com normas e em diversos diâmetros e formatos, com o objetivo de atender a todas as aplicações necessárias em um Posto de Serviços.



// ESPECIFICAÇÕES TÉCNICAS

Modelo	Câmaras de Calçada - Lisa	Câmaras de Calçada - Quadrada	Câmaras de Calçada - Poço de Monitoramento
Dimensão	9" 12" 16"	300 x 300mm 500 x 500mm	9" 10" 12"
Aro prolongador	Opcional	-	Opcional
Material aro	Ferro fundido	Ferro fundido	Ferro fundido
Material tampa	Ferro fundido	Ferro fundido	Ferro fundido
Garantia	1 ano	1 ano	1 ano

// ITENS RELACIONADOS





// PASSO A PASSO PARA A INSTALAÇÃO

Passo 1 - Solde os pedaços de vergalhão nos chumbadores do aro da Câmara de Calçada.

Passo 2 - Posicione a Câmara de Calçada centralizada ao equipamento ou componentes que ela será instalada, realizando o encaixe na camada de pedras e o nivelamento.

Passo 3 - Após posicionar e nivelar a Câmara de Calçada, inicie o processo de concretagem da pista de tráfego.

Passo 4 - Acople a tampa no aro da Câmara de Calçada que será concretada, a fim de garantir que durante esse processo o aro não sofra nenhuma deformação.

Passo 5 - Faça a concretagem da pista com atenção para não movimentar o conjunto aro e tampa da Câmara de Calçada.

Passo 6 - Aguarde a cura do concreto.

Passo 7 - Remova a tampa da Câmara de Calçada.

Passo 8 - Limpe bem o conjunto tampa e aro utilizando um jato de água e pano umedecido.

Passo 9 - Realize a pintura da tampa utilizando tinta com proteção anticorrosiva.

// PASSO A PASSO PARA A MANUTENÇÃO

Passo 1 - Limpe o corpo das Câmaras de Calçada utilizando pano umedecido.

Passo 2 - Inspeccione as Câmaras de Calçada para verificar sua integridade.

Passo 3 - Verifique a integridade do aro das Câmaras de Calçada.

Passo 4 - Caso identificado algum dano à integridade do equipamento ou de seus componentes durante as inspeções, realize a substituição.

Passo 5 - Renove a pintura com proteção anticorrosiva na tampa dos equipamentos.





Zeppini Industrial e Comercial Ltda.

Estrada Particular Sadae Takagi, 605.
CEP: 09852-070 - São Bernardo do Campo, São Paulo.



Manuais completos no site

www.ZEPPINI.com.br



Fale conosco

contato@zeppini.com.br // (11) 4393.3600

Siga-nos em:



facebook.com/zeppiniecoflex



instagram.com/zeppiniecoflex



twitter.com/zeppini



youtube.com/zeppini



blog.zeppini.com.br