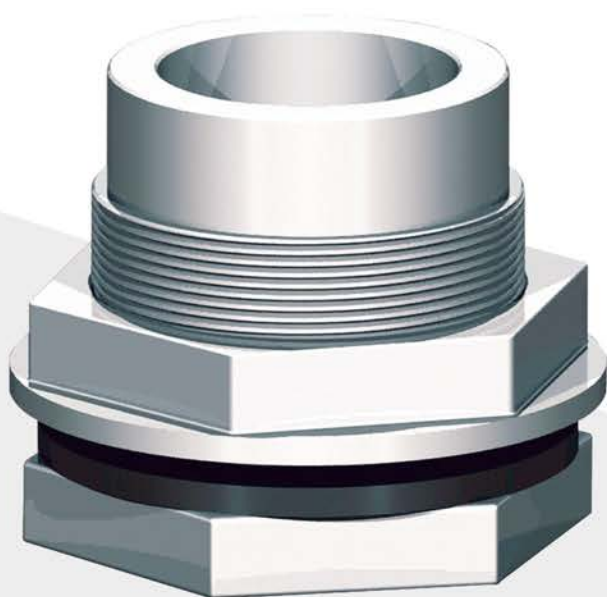


**BUCHA DE  
VEDAÇÃO**



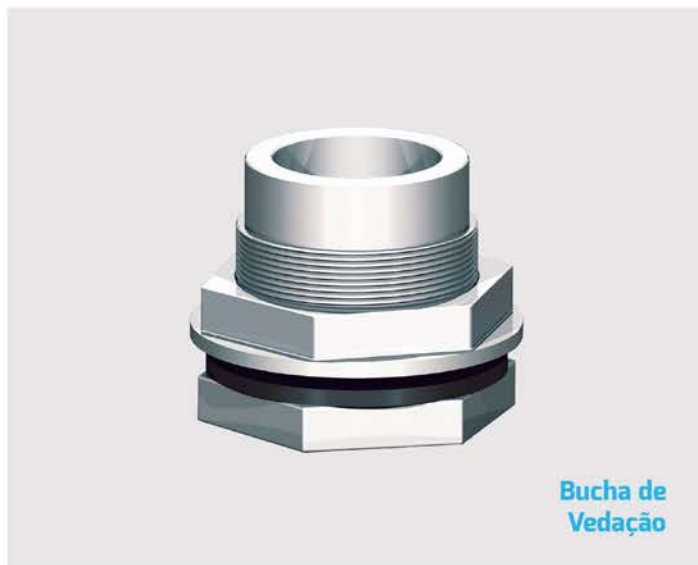
- ✓ Proporciona acabamento adequado e estanqueidade à Caixa de Passagem em Alumínio.
- ✓ Dispensa a necessidade de realizar roscas na Caixa de Passagem em Alumínio.
- ✓ Agiliza a instalação das linhas elétricas.



## // APLICAÇÃO

A Bucha de Vedação é um equipamento desenvolvido para permitir a conexão das tubulações de eletrodutos e sistema de monitoramento à Caixa de Passagem em Alumínio, proporcionando acabamento e garantindo estanqueidade para a mesma.

A Bucha de Vedação da Zeppini Ecoflex utiliza vedação em borracha e elimina a necessidade de realizar roscas na parede da Caixa de Passagem, reduzindo assim o tempo de instalação e permitindo o perfeito encaixe entre componentes do sistema.



Bucha de Vedação

## // ESPECIFICAÇÕES TÉCNICAS

Modelo	Bucha de Vedação
Dimensão	1"   2"
Material	Alumínio
Material porca de aperto	Alumínio
Material vedação	Borracha
Garantia	1 ano

## // ITENS RELACIONADOS

					
MÁQUINA DE ELETROFUSÃO	CAIXA DE PASSAGEM EM ALUMÍNIO	PASTA DE VEDAÇÃO PARA ROSCAS	PASTA PARA IDENTIFICAÇÃO DE ÁGUA	FERRAMENTA CORTA-TUBO	CÂMARAS DE CALÇADA
					
DISPOSITIVO PARA SUSPENDER TAMPAS	RÉGUA PARA MEDIÇÃO DE TANQUES	CONJUNTO BOCAL DE ALUMÍNIO	EXTRATORA DE VÁLVULA	LUMINÁRIA LED	



## // PASSO A PASSO PARA A INSTALAÇÃO

---

Passo 1 - Realize o alinhamento do eletroduto na Caixa de Passagem e com uma trena ou régua faça a medição da área onde deseja instalar a Bucha de Vedação, atentando-se que esta deve estar em uma superfície totalmente plana de forma a não prejudicar seu desempenho.

Passo 2 - Com uma serra copo, perfure a Caixa de Passagem em Alumínio. O diâmetro da serra copo deve ser determinado de acordo com o diâmetro da tubulação que será utilizada.

Passo 3 - Realize a limpeza da perfuração e da Bucha de Vedação. Neste momento, é importante garantir a remoção de toda rebarba da Caixa de Passagem.

Passo 4 - Insira a bucha e o anel de vedação pelo lado interno da Caixa de Passagem.

Passo 5 - Rosqueie a porca de aperto na bucha pelo lado externo da Caixa de Passagem.

Passo 6 - Aperte o conjunto bucha e porca de aperto com um torque adequado.

Passo 7 - Conecte o Terminal Eletrosoldável da tubulação de elétrica à Bucha de Vedação.

Passo 8 - Prossiga com a instalação do Sistema de Tubulação - Fuel Flex de acordo com o respectivo manual de instruções do equipamento.

## // PASSO A PASSO PARA A MANUTENÇÃO

---

Passo 1 - Limpe a Bucha de Vedação utilizando pano umedecido.

Passo 2 - Inspeccione a Bucha de Vedação para verificar sua integridade.

Passo 3 - Certifique-se do aperto adequado da Bucha de Vedação para garantir a estanqueidade.

Passo 4 - Verifique a integridade do anel de vedação da Bucha de Vedação.

Passo 5 - Caso identificado algum dano à integridade do equipamento ou de seus componentes durante as inspeções, realize a substituição.





**Zeppini Industrial e Comercial Ltda.**

Estrada Particular Sadae Takagi, 605.  
CEP: 09852-070 - São Bernardo do Campo, São Paulo.



**Manuais completos no site**

[www.ZEPPINI.com.br](http://www.ZEPPINI.com.br)



**Fale conosco**

[contato@zeppini.com.br](mailto:contato@zeppini.com.br) // (11) 4393.3600

**Siga-nos em:**



[facebook.com/zeppiniecoflex](https://facebook.com/zeppiniecoflex)



[instagram.com/zeppiniecoflex](https://instagram.com/zeppiniecoflex)



[twitter.com/zeppini](https://twitter.com/zeppini)



[youtube.com/zeppini](https://youtube.com/zeppini)



[blog.zeppini.com.br](http://blog.zeppini.com.br)