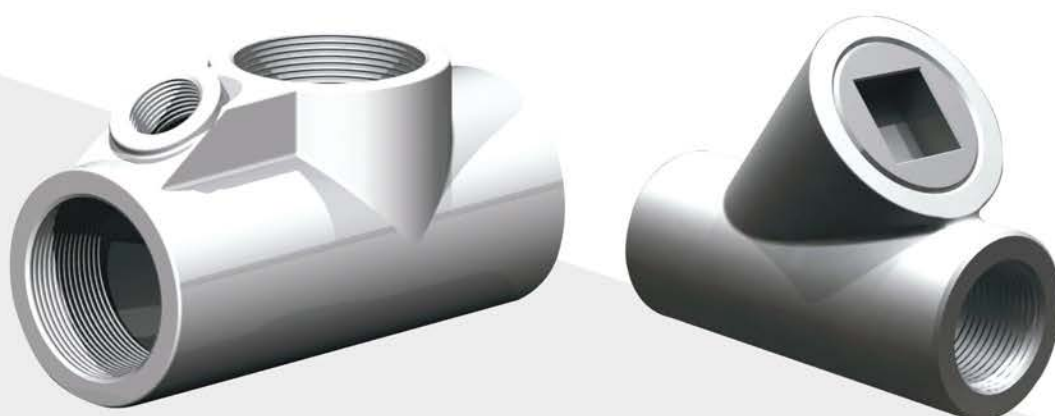


**UNIDADE
SELADORA**



- ✓ Proporciona selagem adequada na transição da instalação elétrica de uma área classificada para uma área não classificada.
- ✓ Permite fácil aplicação dos produtos Compound e Fiber X, responsáveis por dissipar possíveis faíscas.
- ✓ Disponível em diversos modelos, de 1/2" a 2".
- ✓ Produzidas e certificadas a prova de explosão.



// APLICAÇÃO

Elemento recomendado para utilização nas instalações elétricas em áreas com classificação de risco. A Unidade Seladora tem a função de evitar a passagem de gases explosivos em casos onde o eletroduto transpõe uma área não classificada para uma área classificada.

A Zeppini Ecoflex oferece a Unidade Seladora em diferentes tamanhos entre 1/2 polegada e 2 polegadas, para proporcionar segurança nos mais diversos pontos da instalação elétrica do Posto de Combustíveis, e é utilizado em conjunto com o Compound e Fiber-X para assegurar a selagem adequada.



// ESPECIFICAÇÕES TÉCNICAS

Modelo	Unidade Seladora
Dimensão	1/2" 3/4" 1" 1.1/2" 2"
Item complementar	Compound e fiber-X
Material	Alumínio
Material tampão	Alumínio
Garantia	1 ano

// ITENS RELACIONADOS



RESERVATÓRIO EM POLIETILENO



RESERVATÓRIO EM FIBRA DE VIDRO



CHECK VÁLVULA



VÁLVULA DE SEGURANÇA CONTRA ABALROAMENTO (SHUT-OFF)



TUBO METÁLICO FLEXÍVEL PARA LINHAS ELÉTRICAS



// PASSO A PASSO PARA A INSTALAÇÃO

Passo 1 - Limpe com um pano as roscas da Unidade Seladora e as conexões dos equipamentos a que ela será conectada.

Passo 2 - Aplique uma camada uniforme de Pasta de Vedação nas roscas da Unidade Seladora e nas conexões dos equipamentos a que ela será conectada.

Passo 3 - Insira os cabos pela Unidade Seladora de forma a transpassar o corpo até que estes cheguem ao ponto que deseja manter a fiação.

Passo 4 - Rosqueie a conexão inferior da Unidade Seladora no equipamento que ela será conectada.

Passo 5 - Rosqueie a conexão superior da Unidade Seladora no equipamento que ela será conectada, atentando-se para que o bujão do equipamento fique voltado para cima.

Passo 6 - Aperte a conexão a fim de garantir a vedação.

Passo 7 - Retire o bujão na parte superior da Unidade Seladora.

Passo 8 - Aplique o Fiber-X no interior da Unidade Seladora vedando suas extremidades.

Passo 9 - Em um recipiente, misture água fria ao pó do Compound-A para obter um líquido homogêneo e consistente.

Passo 10 - Aplique a mistura de Compound-A no interior da Unidade Seladora, certificando-se de seu completo preenchimento.

Passo 11 - Rosqueie o bujão da Unidade Seladora e aguarde a solidificação da mistura.

// PASSO A PASSO PARA A MANUTENÇÃO

Passo 1 - Limpe o corpo da Unidade Seladora utilizando pano umedecido.

Passo 2 - Inspeção a Unidade Seladora para verificar sua integridade.

Passo 3 - Certifique-se do aperto adequado das conexões do equipamento para garantir a estanqueidade.

Passo 4 - Caso identificado algum dano à integridade do equipamento ou de seus componentes durante as inspeções, realize a substituição.



Zeppini Industrial e Comercial Ltda.

Estrada Particular Sadae Takagi, 605.
CEP: 09852-070 - São Bernardo do Campo, São Paulo.



Manuais completos no site

www.ZEPPINI.com.br



Fale conosco

contato@zeppini.com.br // (11) 4393.3600

Siga-nos em:



facebook.com/zeppiniecoflex



instagram.com/zeppiniecoflex



twitter.com/zeppini



youtube.com/zeppini



blog.zeppini.com.br